

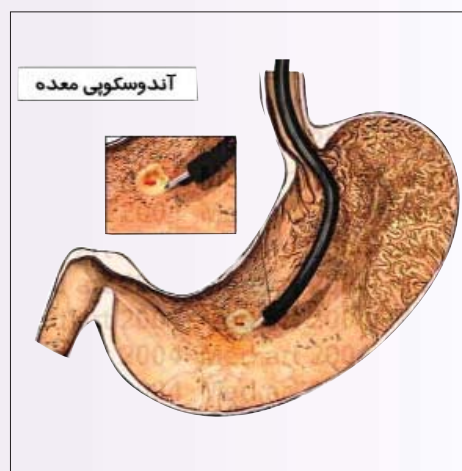
نام سند	بروشور آموزشی سرطان معده
نگارش	مرکز بهداشت استان
تاریخ صدور	۱۳۹۷
نام کامل فایل	سرطان معده
شرح سند	سرطان معده
گردآوری	دکتر جبرئیل شعربافی نیر صادقپور صالح

بهترین درمان سرطان پیش گیری یا تشخیص زود هنگام در مرحله قابل درمان بیماری است. استان آذربایجان شرقی جزو استان هایی است که سرطان معده در آن شیوع بالایی دارد و این مسئله نمایانگر لزوم اقدامات پیش گیری کننده است سرطان معده در مردان بعد از سرطان ریه و در زنان پس از سرطان پستان شایع ترین سرطان شناخته شده است. این بیماری در مردان سومین علت مرگ ناشی از سرطان و در زنان در جایگاه پنجم مرگ ناشی از سرطان قرار دارد.

### عوامل خطر:

سرطان ها تحت تاثیر عوامل ژنتیکی و عوامل محیطی ایجاد می شوند. عوامل ژنتیکی تغییرناپذیرند بنابراین افرادی که در بستگان درجه اول خود بیمار مبتلا به سرطان معده داشته باشند باید هر سال از نظر بروز سرطان معده مورد بررسی قرار بگیرند. سن بالای ۵۰ سال یک عامل غیر قابل اصلاح است. اما عوامل محیطی عمدتاً قابل اصلاح هستند که در مورد سرطان معده شامل موارد زیر می باشند.

- نوع تغذیه (غذاهای دودی ترشیجات و نمک سود، احتمال



بروز سرطان معده را افزایش می دهند)

- عفونت معده با هلیکوباکتر پیلوری

- مصرف سیگار و دخانیات

- مصرف مشروبات الکلی

- داشتن بیماری هایی مانند آنمی بدخیم- گاستریک آترونیك،

پولیپ های روده ای

### پیش گیری

۱- چنانکه به هلیکوباکتر پیلوری آلوده هستید. برای درمان آن اقدام کنید.

۲- داروهایی مثل آسپرین که می توانند برای معده مضر باشند بدون مشورت با پزشک مصرف نکنید.

۳- مصرف غذاهای دودی شده، شور شده، شدیداً سرخ شده، فست فودها، ترشیجات، گوشت قرمز بخصوص اگر زیاد پخته یا کبابی شده باشد بکاهید و به جای آن بر مصرف میوه و سبزیجات، نان و غلات کم چرب غذاهای حاوی ویتامین C، بیفزایید.

۴- چنانکه سیگار یا مشروبات الکلی مصرف می کنید استفاده از آنها را قطع کنید.

### علائم اولیه:

علائم می تواند شامل یک یا چند مورد از این موارد باشد:

- سوزش سر دل یا ناراحتی در شکم

- تهوع و کاهش اشتها

- احساس ضعف و خستگی

- نفخ مخصوصاً بعد از غذا

- کاهش وزن غیر قابل توجیه



دانشگاه علوم پزشکی  
و خدمات بهداشتی و درمانی تبریز

# سرطان معهده



■ درد شکم

■ وجود خون در استفراغ یا مدفوع و مدفوع سیاه

■ اسهال و بیوست

**توجه:** این علائم در سایر بیماری‌های غیرسرطانی مربوط به دستگاه گوارش و حتی در افراد طبیعی در برخی شرایط هم وجود دارد. بنابراین در صورت مشاهده این علائم در خود یا سایرین زیاد نگران نشوید و با مراجعه به پزشک علت آن را پیگیری کنید. وجود این علائم به صورت طولانی مدت به ویژه در افراد بالای ۵۰ سال به بررسی‌های بیشتر دارد.

## درمان

درمان سرطان معده می‌تواند شامل جراحی، شیمی درمانی، رادیوتراپی یا مجموع آنها باشد. با توجه به عوارضی که هر یک از درمان‌های فوق دارد بهترین راه مقابله پیش‌گیری است.

هاریسون ۲۰۱۲

سیسیل ۲۰۱۰



کانون خیریه سلامت رفتار سپینود

**سپینود**

[www.sepinoodtbz.mihanblog.com](http://www.sepinoodtbz.mihanblog.com)

تبریز، دانشگاه علوم پزشکی تبریز، دانشکده پزشکی



کانون خیریه  
سلامت رفتار سپینود  
دانشگاه علوم پزشکی تبریز



دانشگاه علوم پزشکی  
و خدمات بهداشتی درمانی تبریز  
معاونت بهداشتی

